

TALLER GESTION ESTRATEGICA DE LOS HUMEDALES DE TARAPACA

Evaluación Ambiental Estratégica para la Conservación y
Uso Racional de Humedales

Guillermo Espinoza
Director Ejecutivo CED

Iquique, 01 de diciembre de 2009

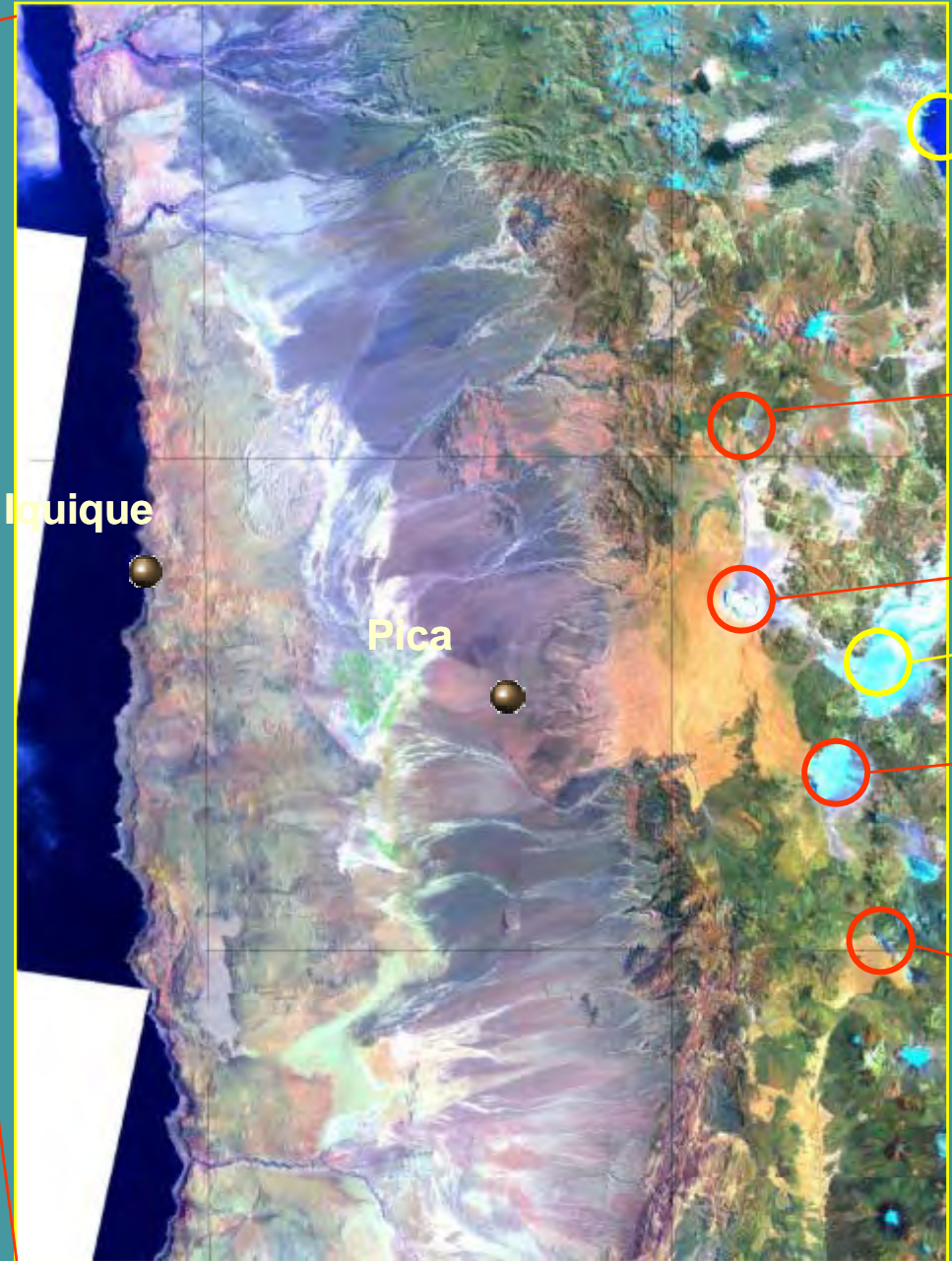


Objetivo

Entregar directrices, lineamientos, criterios y herramientas que permitan reconocer el papel de la EAE como instrumento de gestión en los humedales a nivel de PPPP

Contenidos de la Presentación

- ✓ Alcances de la EAE
- ✓ Enfoque conceptual y operativo de la EAE
 - ✓ EAE y humedales



Salar de Uyuni

Lagunilla

Salar del Huasco

Salar de Empexa

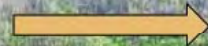
Salar de Coposa

Salar de Michincha

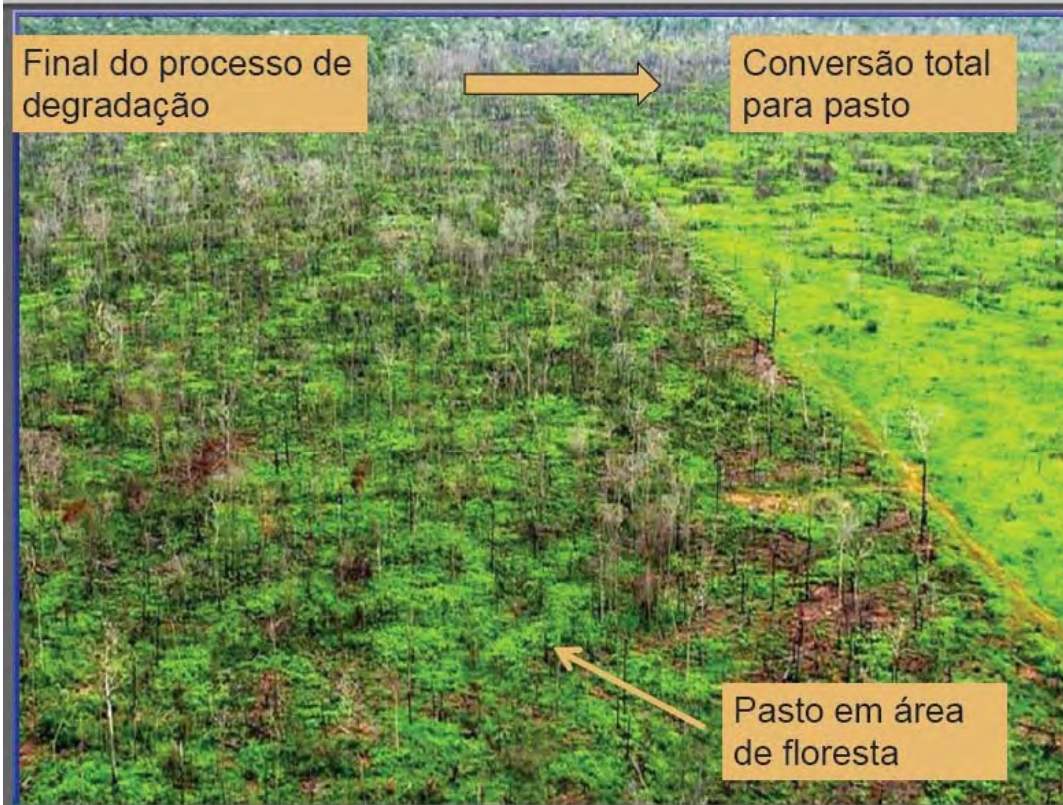
Iquique

Pica

Final do processo de
degradação

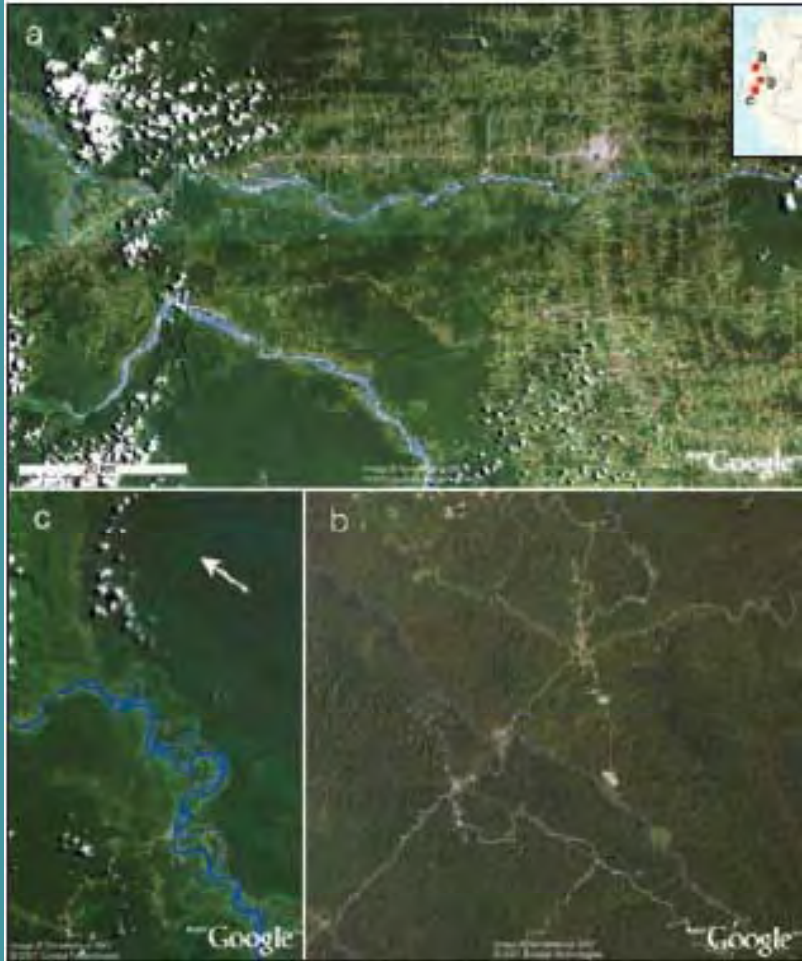


Conversão total
para pasto



Pasto em área
de floresta





Mapa N° 1 – Ejes de Integración y Desarrollo



EJE DEL AMAZONAS

Grupos de Proyectos

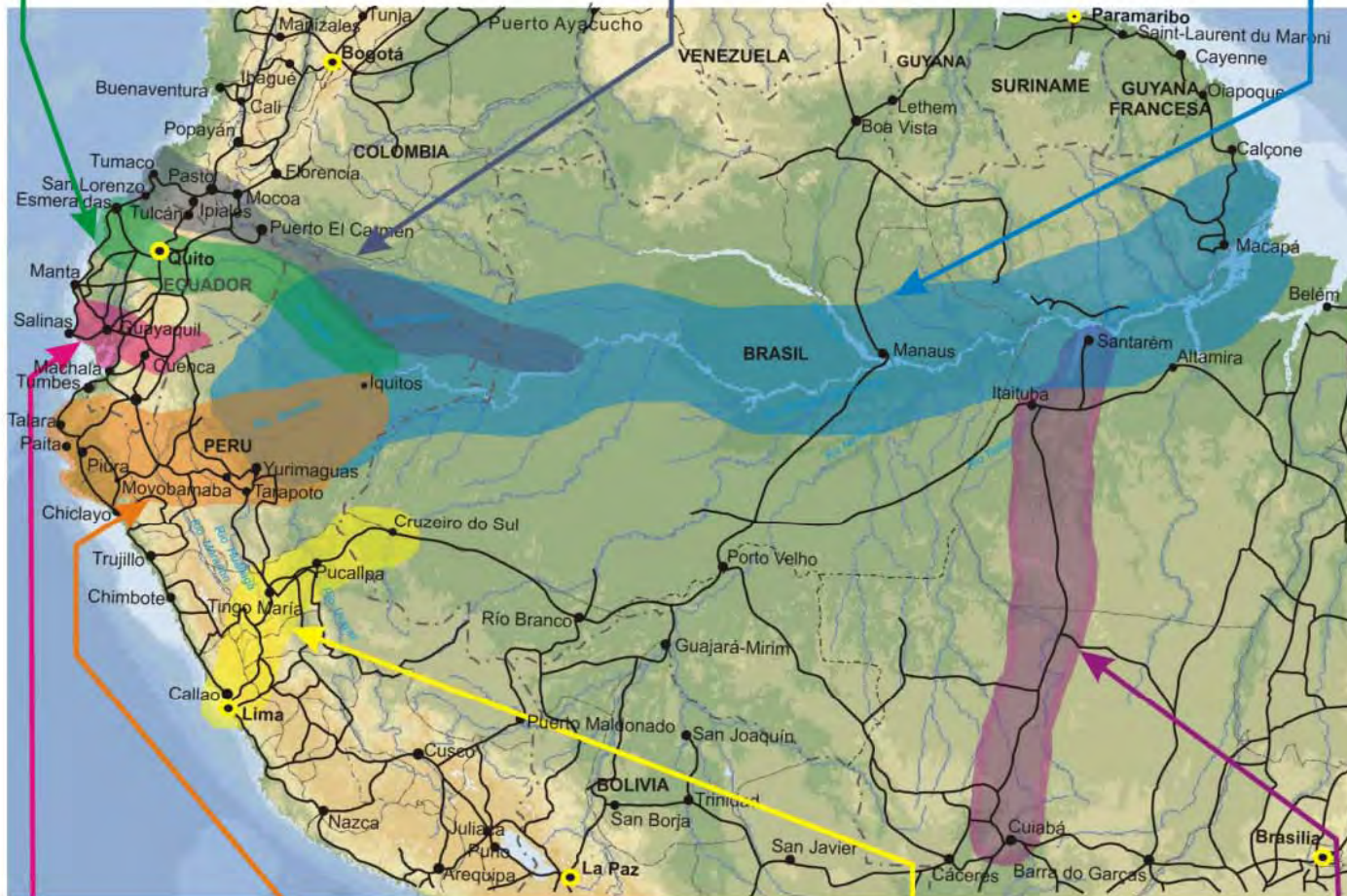


IIRSA

Grupo 2: Acceso a la Hidrovía del Napo

Grupo 1: Acceso a la Hidrovía del Putumayo

Grupo 6: Red de Hidrovías Amazónicas



Grupo 7: Acceso a la Hidrovía del Morona-Marañón-Amazonas

Grupo 3: Acceso a la Hidrovía del Huallaga-Marañón

Grupo 4: Acceso a la Hidrovía del Ucayali

Grupo 5: Acceso a la Hidrovía del Solimões-Amazonas

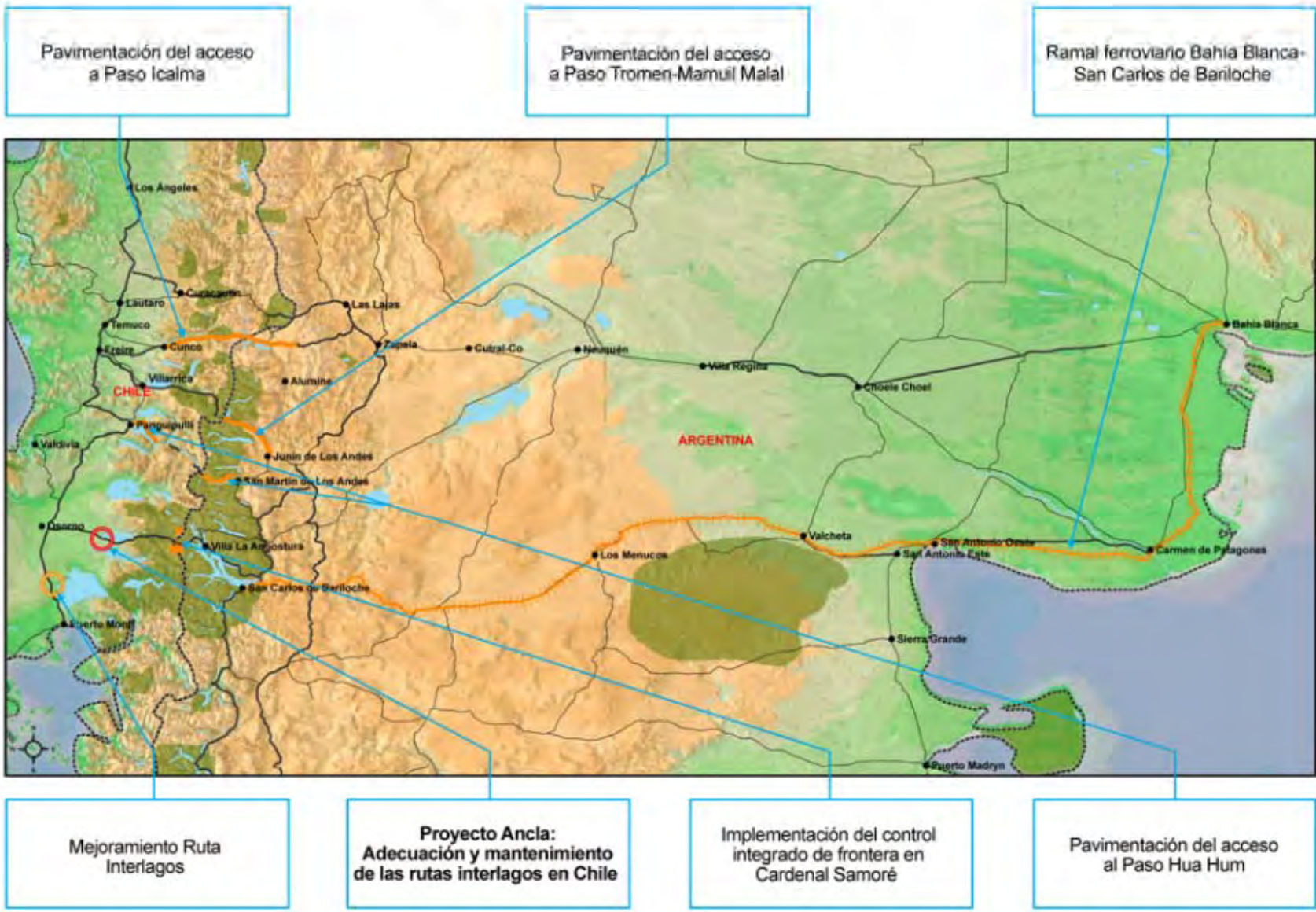
GESTIÓN AREA RUTA INTERLAGOS



EJE DEL SUR



Grupo 2: Circuito Turístico Binacional de la Zona de Los Lagos



Salar del Huasco



EA como Herramienta Estratégica

Política

Proyecto



plan, programa

Proceso:

- ✓ Anticipatorio de efectos significativos potenciales
 - ✓ Continuo en el tiempo
 - ✓ Influencia mas amplia desde niveles superiores
- ✓ Desde oportunidades y riesgos hasta implicancias e impactos
 - ✓ EAE a EIA

EA como Herramienta de Planificación

- ✓ Ocorre antes de la toma de decisión
- ✓ Facilita la consideración de alternativas
- ✓ Ayuda a que la planeación y la decisión sean más integrales
- ✓ Ayuda a que el proceso de desarrollo sea más transparente



**Planeamiento
de arriba
hacia abajo**

**EA ayuda a
enfrentar
incertidumbres**



**Planeamiento
de abajo
hacia arriba**

Planificación y Sustentabilidad

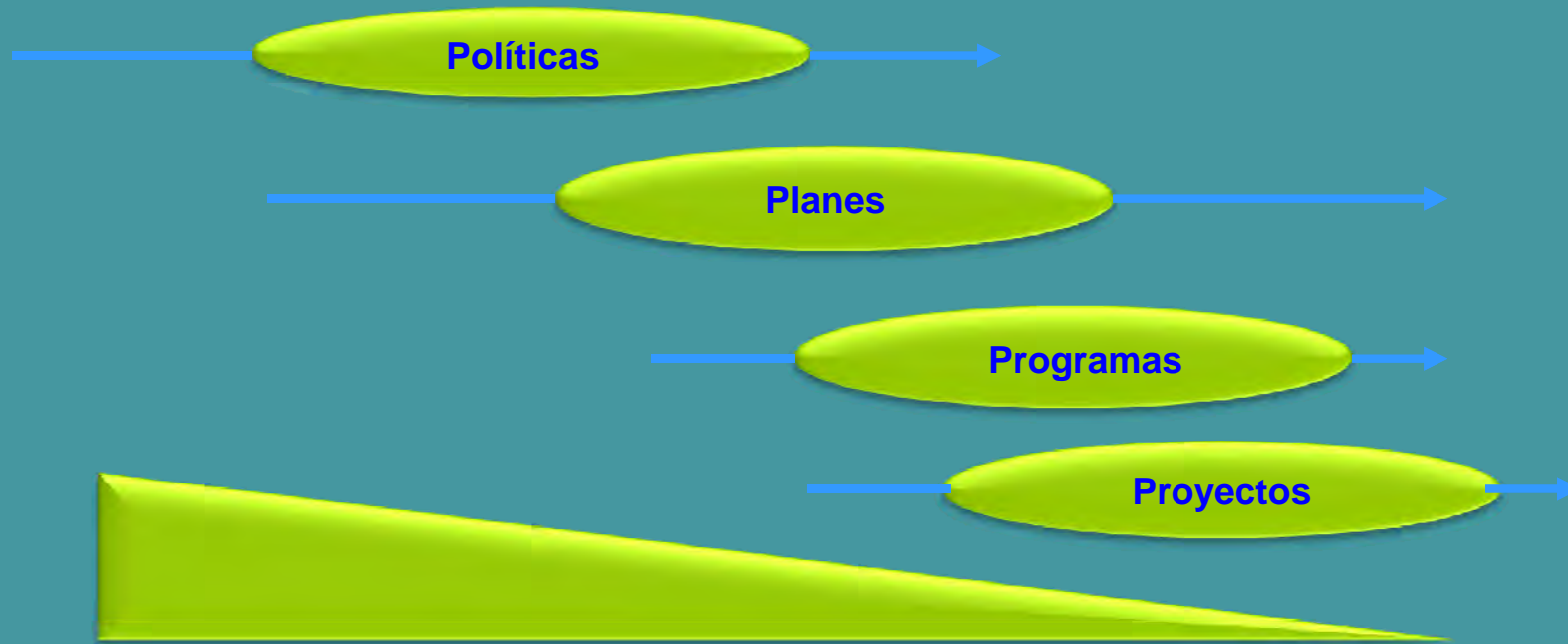


Sistema de Planificación y Evaluación Ambiental



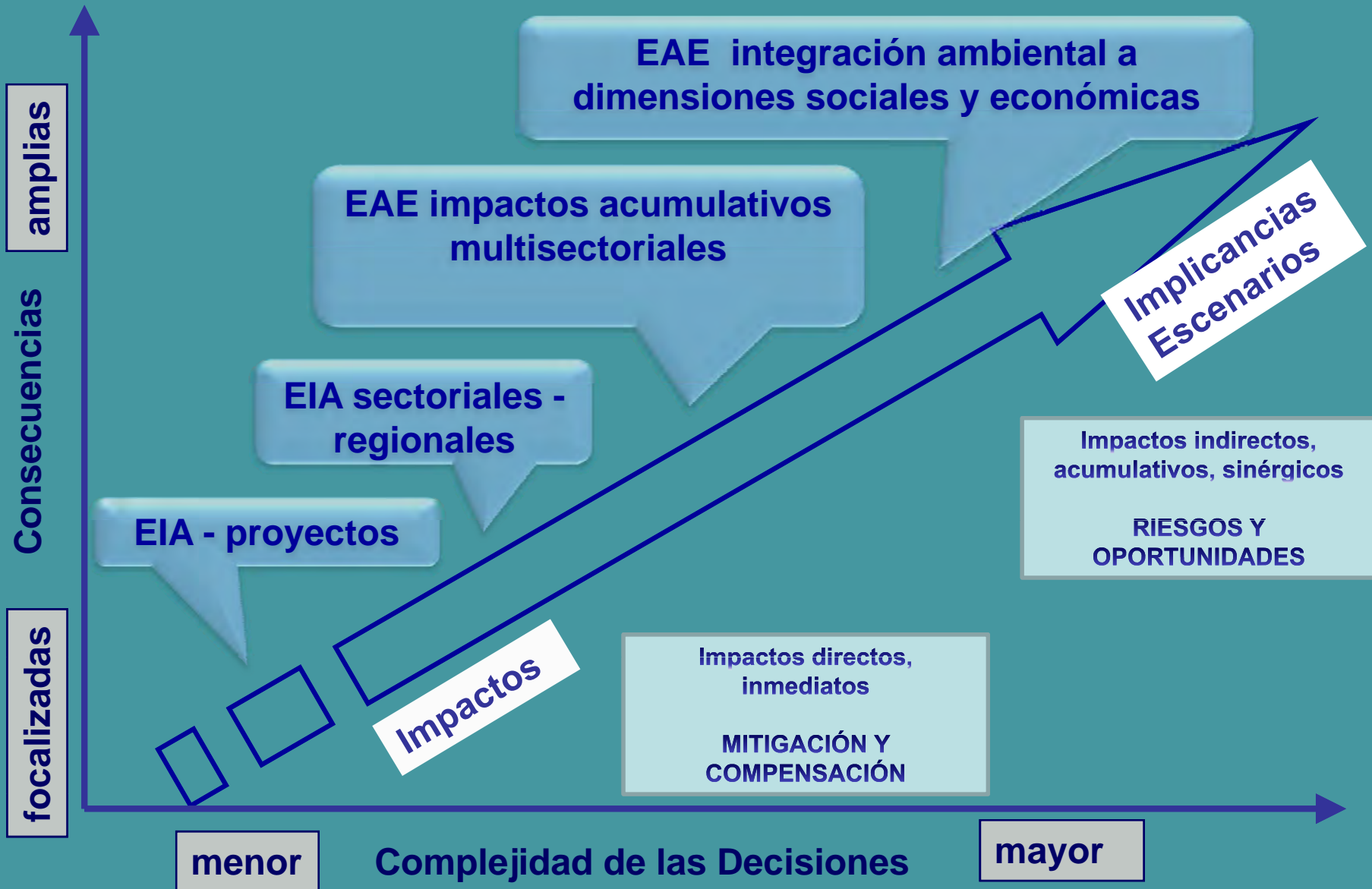


Fines Principios y estrategias Objetivos Metas Acciones



Amplitud de Alternativas de Decisión

Tendencias del Proceso de EA



Evaluación Ambiental

Aspecto	EAE	EIA
Nivel de decisión	Política, Plan, Programa	Proyecto
Naturaleza de la herramienta	Estratégica, visionaria, conceptual	Inmediata, operacional, específica
Área de influencia	Territorios vinculados a escenarios	Áreas de intervención directa definida en el diseño
Implicancias e impactos	Acumulativos, indirectos, sinérgicos Factores estratégicos	Detallados, territorios de influencia
Productos	Gestión de escenarios	Gestión localizada de áreas directas
Instrumentos preferidos	Estrategias de gestión, fortalecimiento de capacidades, plan de participación, plan de seguimiento, O. Territorial, arreglos institucionales	Plan de manejo, plan de participación, auditorias, mitigación, compensación
Temas vinculados	Riesgos y oportunidades ambientales, sociales, económicos, ecológicos, globales, espaciales, concurrentes, institucionales	Ecológicos, físicos, químicos, sociales
Escala de tiempo	Mediano a largo plazo	Corto a mediano plazo
Información	Indicadores, secundaria, percepción	Primaria, levantamiento de campo, análisis de muestras, etc
Tipo de datos	Descriptivos, cualitativos, cuantitativos	Cuantitativos
Referencias de la evaluación	Sustentabilidad	Restricciones legales, buenas practicas de gestión
Perfil de especialista	Facilitación, negociación, planificación	Técnico, gestión
Participación	Actores estratégicos	Afectados, beneficiados

Abordaje de la EIA y la EAE

...EIA...

EAE...

Alcance

Factores críticos

Línea de base

Contexto y factores de cambio

Área de influencia

Área de influencia

Alternativas

Opciones estratégicas

Impactos

Oportunidades y riesgos

Mitigación

Directrices

Plan de Manejo

Estrategia de abordaje

Evaluación Ambiental Estratégica

Análisis anticipado de las consecuencias (riesgos y oportunidades) de las decisiones estratégicas en su dimensión ambiental, incluyendo aspectos sociales y económicos, en el marco de la sustentabilidad y de gestión de las implicancias



“el mejor CAMINO, lo más TEMPRANO y al más ALTO nivel posible, antes de tomar una DECISION estratégica”

- ✓ Buenas decisiones de alto nivel
- ✓ Gestión de escenarios y tendencias
- ✓ Selección y logro del camino preferido
- ✓ Reducción de incertidumbres y riesgos
- ✓ Conducción de procesos de sustentabilidad

Contexto General para Aplicación de EAE

- ✓ **Necesidad de un enfoque y alcance común**
- ✓ **Mandatos de políticas/sustentabilidad**
 - ✓ **Diversidad en los territorios**
 - ✓ **Diversidad de las operaciones**
 - ✓ **“Familia” de enfoques**
 - ✓ **Foco en decisiones estratégicas**
- ✓ **Existencia de una necesidad para llevar adelante una evaluación**

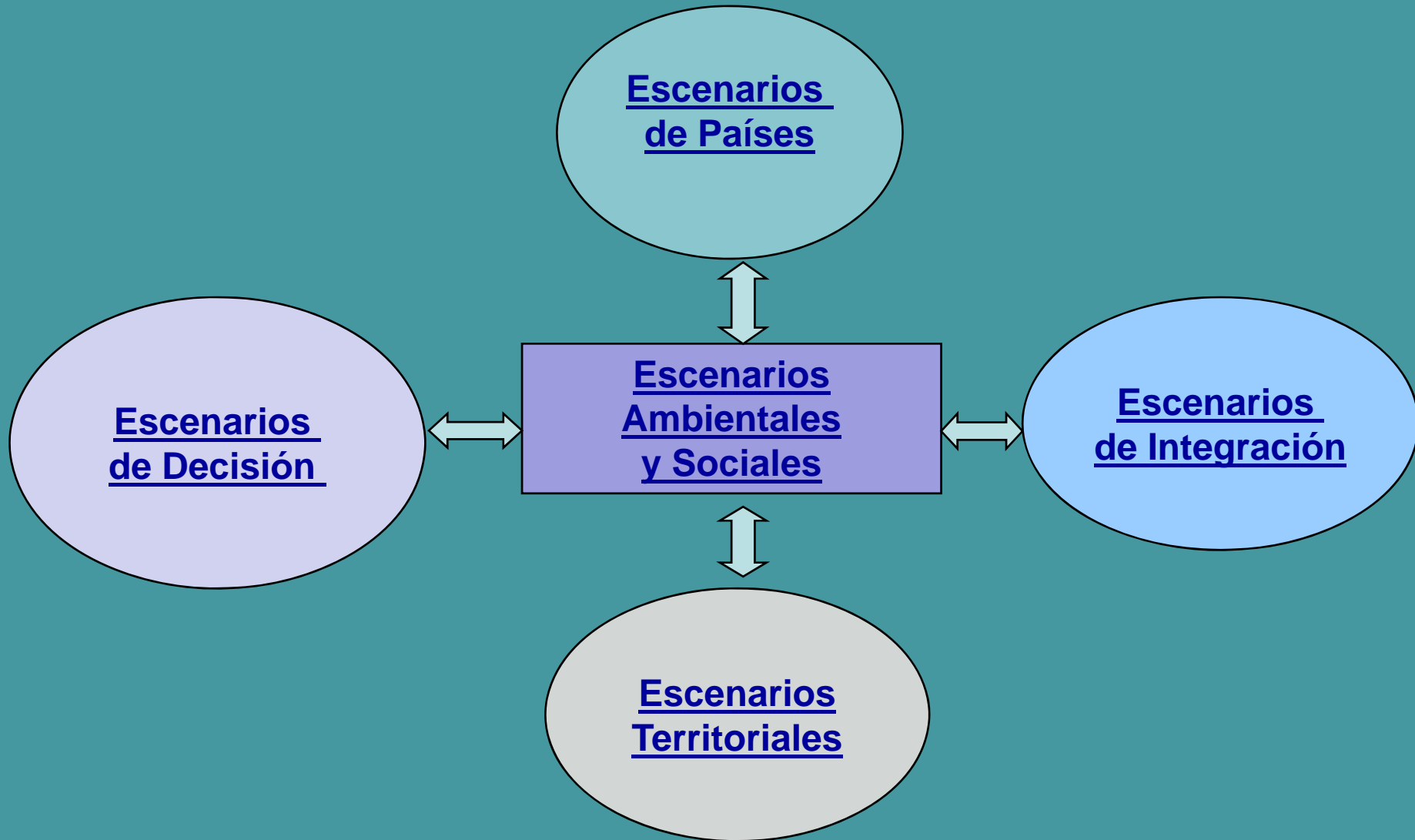
Significados de la EAE

- ✓ Instrumento de gestión
- ✓ Proceso de análisis y evaluación
 - ✓ Productos de una decisión
 - ✓ Procedimiento administrativo
 - ✓ Desarrollo metodológico
- ✓ Estrategia de gestión de riesgos y oportunidades
 - ✓ Arreglos institucionales
 - ✓ Informe de respaldo

Tipos de Consecuencias en la EAE

- ✓ Indirectas
- ✓ Acumulativas
- ✓ Inducidas
- ✓ Sinérgicas
- ✓ Escenarios a mediano y largo plazos

Tipos de Escenarios Estratégicos



Requisitos de Eficacia del Enfoque Estratégico

- Factores críticos de decisiones estratégicas
- Evaluación preliminar y especificación de herramientas
- Planificación y actuaciones concurrentes
- Contextos y territorios de aplicación
- Área de influencia estratégica
- Impactos e implicancias estratégicas
- Tendencias, escenarios y validación de propuestas
- Estrategia de gestión y plan de acción
- Recomendaciones para otras iniciativas y territorios
- Capacidades de respuesta en las instituciones para abordar la estrategia
- Plan de seguimiento
- Gestión de conflictos, riesgos y oportunidades
- Procesos participativos y de sustentabilidad



Metodologías Potenciales

+ Complejidad

**Experiencia
concluyente**

**Modelización (con
confianza estadística)**

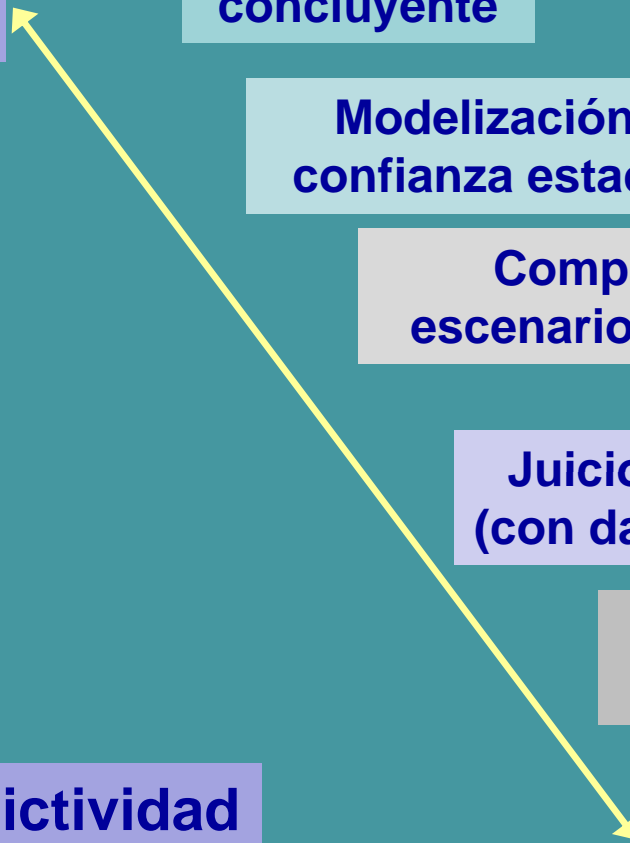
**Comparación con
escenarios ya conocidos**

**Juicio de expertos
(con datos fundados)**

**Juicio intuitivo (con
datos fundados)**

+ Conflictividad

**Juicio intuitivo (en
ausencia de datos)**



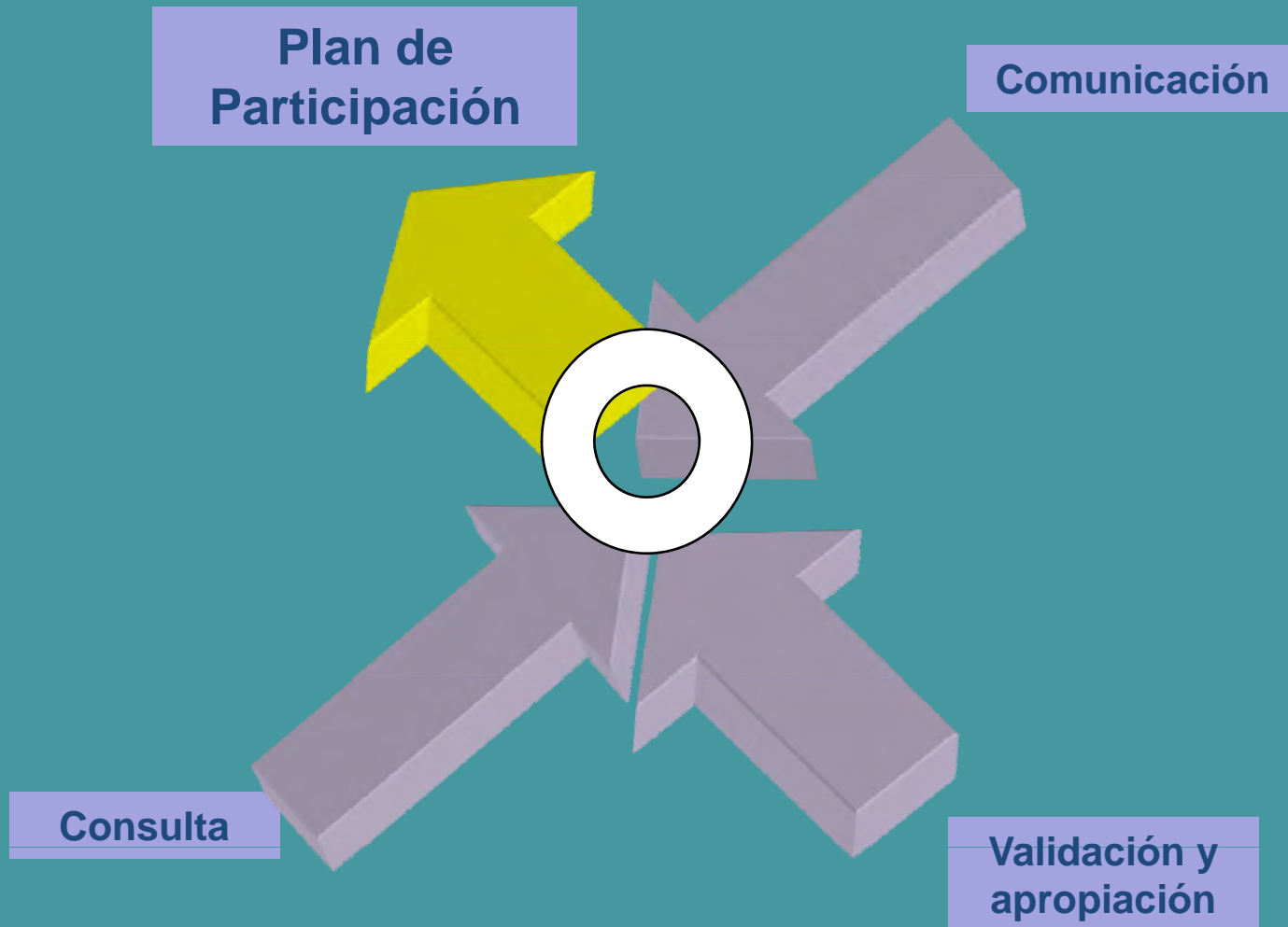
Ejemplos de Técnicas y Métodos de EAE

- ✓ Selección de indicadores
 - ✓ Listas de verificación
 - ✓ Sobreposición de mapas
- ✓ Sistemas de Información Geográfica
 - ✓ Análisis multicriterio
 - ✓ Matrices
 - ✓ Redes o diagramas
- ✓ Matrices de cumplimiento de objetivos
- ✓ Análisis de biodiversidad y ecosistemas
 - ✓ Análisis de capacidades de carga
 - ✓ Evaluación económica de daños
- ✓ Evaluaciones basadas en encuestas y percepción de actores

Fuentes de Información

- ✓ **Percepción de actores**
 - ✓ **Paneles de expertos**
- ✓ **Información secundaria**
- ✓ **Información de sensores remotos**
 - ✓ **Cartografía y mapas**
- ✓ **Levantamiento de información sólo en casos críticos**

Acciones de Participación Pública



DESAFÍOS Y REQUISITOS DE EFICACIA DEL ENFOQUE ESTRATÉGICO: Caso BID

Políticas Ambientales ↔ Criterios y Salvaguardas Ambientales

Escenario Actual

- ✓ Objeto de la evaluación
- ✓ Problemas ambientales
- ✓ Criterios de sustentabilidad
- ✓ Factores estratégicos
- ✓ Conflictos y expectativas
- ✓ Actores clave
- ✓ Acciones concurrentes
- ✓ Políticas y marco legal
- ✓ Opciones y visiones

Evaluación

- Territorios
- Planificación
- Políticas
- Tendencias
- Consecuencias

Escenario Futuro

- ✓ Visión y Objetivos
- ✓ Riesgos y Oportunidades
- ✓ Desafíos y demandas para la gestión de conflictos y oportunidades
- ✓ Escenarios y alternativas

Estrategia y Plan de Acción

- ✓ Gestión de impactos e implicancias
- ✓ Recomendaciones para los países, instituciones, territorios, instrumentos estratégicos, proyectos individuales

Condiciones para la estrategia y plan

- ✓ Capacidades Institucionales
- ✓ Seguimiento

Definición de Operaciones Objeto de EAE en el BID

Características de las Decisiones Estratégicas

- ✓ Importan cuestiones esenciales para el sustento y comportamiento futuro de temas ambientales y sociales relevantes según la política del Banco
- ✓ Importan un compromiso de medidas y recursos para el cumplimiento de los objetivos de transversalidad y cumplimiento de salvaguardias de la política ambiental del Banco
- ✓ Definición a nivel de procesos de transversalidad ambiental y de cumplimiento de salvaguardas

Criterios para Establecer una Decisión Estratégica

- ✓ **Aspectos de transversalidad** (potenciación de metas de sostenibilidad y de beneficios del desarrollo, desafíos y oportunidades ambientales en los contextos de territorios, mejoramiento del desarrollo social y la calidad de vida, fortalecimiento de la gobernabilidad, mejoramiento de la competitividad y protección del capital natural, incremento de bienes y servicios ambientales)
- ✓ **Aspectos de cumplimiento de salvaguardas** (temas transfronterizos, hábitats naturales, sitios culturales, materiales peligrosos, calidad ambiental y contaminación, gases de invernadero, prevención y gestión de desastres, entre otros)

Metodología EASE-IIRSA (Objetivos)

- ✓ **Mejorar la comprensión de los territorios para potenciar su desarrollo sostenible y optimizar los beneficios de los grupos de proyectos**
- ✓ **Dimensionar los impactos, los aspectos críticos y las áreas vulnerables, e identificar oportunidades de desarrollo socio-ambientales de los territorios de influencia de los grupos de proyectos**
- ✓ **Establecer lineamientos de gestión e inversiones asociadas que generen opciones de desarrollo más sostenibles, e identificar recomendaciones de diseño e implementación de los grupos de proyectos**
- ✓ **Crear un espacio para posibilitar actividades participativas y un diálogo constructivo entre los Gobiernos y los actores clave del área de influencia de los grupos de proyectos**

Fases y componentes de EASE-IIRSA

FASES COMPO- NENTES	Aproxima- ción y planea- miento	Recopilación sistematiza- ción y análisis	Consulta y validación	Elaboración de Documento Preliminar	Retro- Alimentación	Resultados finales
Características de proyectos						
Actores						
Áreas de influencia						
Premisas para la evaluación						
Herramientas (aplicaciones a situaciones ad- hoc)						

Actividades Salar del Huasco



EAE y Humedales según RAMSAR

- ✓ **Pantanos, turberas, llanuras de inundación, ríos, lagos**
- ✓ **Marismas, manglares y praderas de pastos marinos, arrecifes de coral y áreas marinas cuya profundidad en marea baja no exceda 6 metros**
- ✓ **Lugares como estanques de tratamiento de aguas residuales y embalses**

EAE y Ramsar

(Objetivos)

- ✓ **Permitir que cuestiones ambientales se tomen en cuenta en etapas tempranas de la decisión**
- ✓ **Determinar a los objetivos de políticas que puedan entrar en conflictos**
- ✓ **Señalar responsabilidades de cara a la protección ambiental**
- ✓ **Crear un marco de decisión e información para las evaluaciones de menor nivel**
- ✓ **Considerar impactos no derivados de proyectos**
- ✓ **Sopesar las alternativas**

EAE y Ramsar

(Pasos Principales)

- ✓ Decidir necesidad de EAE para una PPP
- ✓ Describir los objetivos de las PP y otros objetivos
- ✓ Señalar impactos mas importantes y sus límites (indicadores, escenario de base y futuro, temas de consulta)
- ✓ Predecir y evaluar los impactos
- ✓ Proponer medidas atenuantes incluyendo monitoreo
- ✓ Examinar el informe de EAE y tomar una decisión sobre la PPP

EAE y Ramsar

(Consecuencias 1-2)

- ✓ **Planificación de acciones futuras para no afectar
habitats frágiles**
- ✓ **Restricciones a las PPP y proyectos derivados**
 - ✓ **Nuevas zonas para la conservación y usos
controlados**
 - ✓ **Gestión de zonas de conservación**
 - ✓ **Creación de conciencia pública**
- ✓ **Evaluación del cumplimiento de los objetivos de
RAMSAR**

EAE y Ramsar

(Consecuencias 2-2)

- ✓ **Revisión de valores, beneficios y funciones de los humedales**
 - ✓ **Decisiones transparentes y participativas**
- ✓ **Programas efectivos de seguimiento y monitoreo**
- ✓ **Gestión de humedales transfronterizos y cuencas compartidas**
- ✓ **Incentivos para la conservación y uso racional de humedales**
 - ✓ **Incorporación de la sustentabilidad de los humedales en decisiones de planificación**

EAE y Humedales

(Ejemplos de Indicadores)

- ✓ **Capacidades de carga**
- ✓ **Índice de Huella ecológica**
- ✓ **Índice de presión turística**
- ✓ **Valoración económica de bienes y servicios**
 - ✓ **Cambios y tendencias en los escenarios**
 - ✓ **Diversidad biológica**
- ✓ **Índices de sensibilidad, vulnerabilidad, unicidad**
- ✓ **Funciones de producción, de apoyo al desarrollo, de procesamiento y regulación, de significado**

TALLER GESTION ESTRATEGICA DE LOS HUMEDALES DE TARAPACA

Evaluación Ambiental Estratégica para la Conservación y
Uso Racional de Humedales

Guillermo Espinoza
Director Ejecutivo CED

Iquique, 01 de diciembre de 2009

